

# Canon

**imageRUNNER®**  
2 5 3 0 / 2 5 2 5  
2 5 2 0



Multifunción  
Diseño compacto  
Impresora blanco y negro  
Escaneo en color

SOLUCIONES PARA LA OFICINA



## Rápido Vistazo



### **imageRUNNER®** 2 5 3 0 / 2 5 2 5 2 5 2 0



Copiado/Impresión/Envío/Fax\*



Hasta 11" x 17"



Hasta 1200 x 1200 ppp



Blanco y Negro



Escaneo en Color

#### Rendimiento poderoso

- > Arquitectura poderosa del sistema imageCHIP LITE
- > RAM de 512 MB Modelos 120v  
RAM de 256 MB Modelos 230v
- > Ethernet y USB 2.0 High Speed

#### Velocidad impresionante

- > Impresión de hasta 30/25/20 ppm (B/N; Carta)
- > Escaneo de hasta 35/25 ipm a 300 ppp (B/N, Color\*)

#### Manejo de papel sobresaliente

- > Opcional cassetes de 550 hojas con la detección automática de tamaño de papel
- > Alimentador Manual Múltiple de 100 hojas
- > Casete de alimentación de sobres opcional
- > Capacidad de papel desde 2,000 hasta 2,000 hojas como máximo (iR 2520 1,950 hojas)

#### Acabado que ahorra espacio

- > Finalizador interno compacto opcional
- > Engrapado de 50 hojas en varias posiciones
- > Capacidad máxima de salida de 1,100 hojas

\* Las funciones de Envío/Fax son opcionales.

# Una forma confiable de elevar sus flujos de trabajo de documentos. Productividad compacta que es confiable y fácil de usar.

## **Poderosamente sencillos**

Diseñados para cumplir con las necesidades particulares de los grupos de trabajo de tamaño de pequeños a medianos, los modelos imageRUNNER 2530/2525/2520 de Canon ofrecen salidas de alta calidad y escaneo en color disponible, en combinación con las capacidades opcionales de envío y de acabado que son fáciles de usar. En vez de tener que escoger entre una impresora de una sola función y un producto multifunción con características que usted no necesita, los modelos imageRUNNER 2530/2525/2520 de Canon incluyen la combinación correcta de rendimiento y productividad en una configuración que se ajusta a sus necesidades actuales y futuras.

## **Rendimiento confiable**

Los modelos imageRUNNER 2530/2525/2520 proporcionan una productividad "lista para usar" para que los usuarios puedan obtener unas salidas rápidas y el método de empujar escaneo en color opcional. La productividad es lo más importante, por lo cual los sistemas se han diseñado para durar con mucho menos mantenimiento; esto significa menos interrupciones para su negocio. Los componentes de larga vida útil, la amplia capacidad de papel y las partes consumibles de alto rendimiento aumentan considerablemente el tiempo productivo del sistema para que usted pueda enfocarse en su trabajo, en vez de tener que atender el dispositivo multifunción.

## **Pequeños en tamaño, grandes en productividad**

Las grandes capacidades en un tamaño compacto hacen de los modelos imageRUNNER 2530/2525/2520 de Canon la selección ideal para las oficinas pequeñas, las áreas de recepción, las ubicaciones remotas y para los grupos de usuarios corporativos. Las innovaciones en el diseño del mecanismo de impresión, la alimentación de documentos y el acabado interno significan que usted también ahorrará espacio valioso y, a la vez, dará rienda suelta a la productividad de los flujos de trabajo, de una forma que anteriormente estaba fuera de alcance.

## **Haga más con menos**

Disminuya los costos de IT y reduzca la carga de la administración de sus sistemas con las poderosas herramientas de administración centralizada y con los utilitarios de acceso remoto de Canon. Los administradores pueden controlar fácilmente una cantidad de dispositivos multifuncionales de Canon en toda la empresa al distribuir las configuraciones del sistema, mantener los privilegios de seguridad y vigilar el uso y el estado del sistema.

## **Aun más ecológicos**

El compromiso de Canon de proteger y cuidar el medioambiente es más firme que nunca. Todos los nuevos sistemas imageRUNNER incorporan tecnologías ambientalmente responsables que conservan aun más energía y los recursos, reducen las emisiones de CO<sub>2</sub> y ayudan a evitar la contaminación durante el ciclo completo de vida del producto.



## RENDIMIENTO SENCILLO

Obtenga las características que usted necesita, sin sacrificar su valioso espacio ni su presupuesto.

### Compactos pero poderosos

Diseñados en base a una versión actualizada de la plataforma imageCHIP LITE que es más poderosa que la de los sistemas predecesores, los modelos imageRUNNER 2530/2525/2520 de Canon tienen una RAM amplia, Ethernet integrado y conectividad USB 2.0. También proporcionan el rendimiento probado de Canon para el control simultáneo de los trabajos de impresión, copiado, escaneo, fax y envío.



Arquitectura de Sistema  
imageCHIP LITE

### Manejo versátil de papel

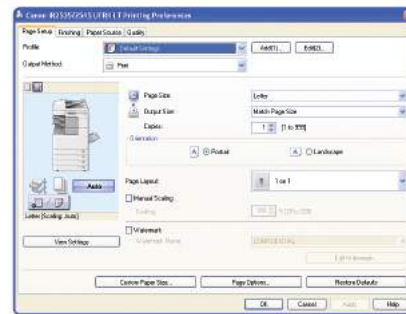
Tarde menos tiempo en la colocación de papel con las diferentes opciones de manejo de papel, que puede detectar automáticamente el tamaño del papel, una bandeja multipropósito para 100 hojas para los materiales adicionales y opciones para lograr una capacidad de papel desde 2,000 hasta 2,300 hojas y 1,950 hojas para imageRUNNER 2520. Para lograr un manejo de papel más avanzado, sin sacrificar más espacio, el finalizador interno opcional produce rápida y automáticamente documentos engrapados para ahorrar tiempo, mientras entrega unas salidas con calidad profesional. Lo bueno realmente viene en empaques pequeños.

### Interfaz intuitiva

Los modelos imageRUNNER 2530/2525/2520 tienen una característica que facilita el uso, la cual es única en esta clase: una pantalla táctil LCD de 5.7" y de alto contraste. Desde el primer toque, los usuarios apreciarán su facilidad de operación y la velocidad de respuesta, mientras que los propietarios de los negocios apreciarán el aumento de la productividad de los trabajadores.

### Opciones flexibles de impresión

Los modelos imageRUNNER 2530/2525/2520 de Canon pueden producir documentos nítidos con una precisión de hasta 600 ppp verdaderos. Cada sistema incluye la compatibilidad con la tecnología de impresión UFR II LT innovadora de Canon, con PCL opcional 5e/6 y emulación de PostScript® 3™ en las estaciones de trabajo de Windows® y Macintosh®. El software controlador de impresión intuitivo es tan inteligente que puede reconocer las capacidades de cada sistema y proporcionar a los usuarios solamente las opciones disponibles. La Serie también es compatible con la impresión en los entornos de negocios Citrix® y SAP®\*.



Interfaz de Usuario del Software Controlador

### Escaneo de alta calidad en color

Para las copias o escaneos diarios, los usuarios pueden escanear las páginas individuales en el vidrio de originales o manejar rápidamente una pila de originales unilaterales o bilaterales mediante el uso del Alimentador Automático de Documentos Bilaterales de 50 hojas opcional. La unidad de escaneo en color utiliza un lector compacto y liviano de alta precisión que crea reproducciones nítidas y claras.



#### Botones de Acceso Rápido

Los botones de Copiado, Envío y Escaneo/Opciones aceleran los flujos de trabajo comunes sin tener que navegar por las diversas capas de pantallas.



#### DADF

El DADF opcional escanea rápidamente hasta 50 documentos en blanco y negro o en color.



## Distribución de los Documentos\*\*

Aumente su productividad con las capacidades de envío en color que permitirán que sus modelos imageRUNNER 2530/2525/2520 distribuyan electrónicamente los documentos o los guarden en el material extraíble. Los sistemas aceptan los formatos populares, incluyendo TIFF, JPEG, PDF, PDF de Alta Compresión y PDF que Permite la Búsqueda.

**Envío.** Distribuya fácilmente los documentos hacia los destinos de correo electrónico, fax, I-fax, SMB y FTP; incluso facilite la entrega hacia las aplicaciones y sistemas de administración de documentos con el toque de un botón.

**Fax.** ¿Tiene poco espacio en la oficina, pero necesita enviar documentos por fax? Consolide sus necesidades de fax con su tecnología de impresión, copiado y escaneo para ahorrar en espacio y costos operativos. Canon atiende sus necesidades con la opción de fax disponible para que usted pueda enviar y recibir mensajes de fax en el sistema imageRUNNER. Usted hasta puede enviar y recibir mensajes de fax sin papel en su computadora en red, con lo cual ahorra tiempo y costos de papel.

**Compatibilidad con USB.** El sistema también va más allá de las impresoras tradicionales al ser compatible con los dispositivos USB tales como medios de memoria, teclados y lectores de tarjetas de autenticación. Cada sistema incluye un puerto como estándar y, además, usted puede conectar hasta tres dispositivos con un puerto USB opcional.



Puerto USB Opcional

## Alta fiabilidad

Las oficinas remotas necesitan equipo confiable, ya que es posible que los profesionales de soporte no tengan fácil acceso a ellas. De igual forma, las oficinas más grandes están tratando de recortar costos y de reducir la carga del personal de IT. Los modelos imageRUNNER 2530/2525/2520 permiten que las organizaciones de cualquier tamaño y tipo consoliden fácilmente los sistemas para lograr un mantenimiento y administración más fáciles mediante las capacidades de administración remota y los componentes altamente duraderos.

## Partes consumibles de larga vida útil

Los modelos imageRUNNER 2530/2525/2520 permiten que se obtenga un bajo costo total de la propiedad mediante el tóner y el tambor de procesamiento de imágenes de alto rendimiento, ambos diseñados específicamente para lograr una operación continua más prolongada. La tecnología del tambor de larga vida útil de Canon también le permite obtener más tiempo productivo, mayor productividad y copias e impresiones de mejor calidad. Además, con la capacidad de reabastecer el tóner durante el funcionamiento, los trabajos de copiado y de impresión se realizan con menos interrupciones debido a que no es necesario detenerlos para agregar el tóner.



Acceso de carga frontal a los cartuchos de tóner

## Características de Expansión

Las metas y los requisitos organizativos cambian con el tiempo, razón por la cual los modelos imageRUNNER 2530/2525/2520 se han diseñado para proporcionar un recorrido de actualización más fácil para obtener características mejoradas. En vez de quedarse con un sistema que solamente resulta bueno para el momento actual, Canon permite el crecimiento al habilitar nuevas capacidades de hardware y de software para ser instaladas cuando se necesiten.

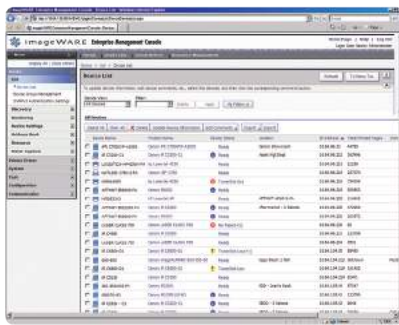
\* Verifique con SAP la disponibilidad del dispositivo.  
\*\* Requiere el Kit de Envío en Color Y1 opcional. Los modos de PDF de Alta Compresión y de PDF que Permite la Búsqueda necesitan del Kit de Envío en Color Y1 y del Kit de PDF que Permite la Búsqueda C1 opcionales.

## DISTRIBUYA SUS RECURSOS ATINADAMENTE

La administración automatizada ahorra tiempo valioso. Las tecnologías avanzadas conservan el medioambiente.

### Control centralizado

Ya sea que usted esté administrando un sistema imageRUNNER o un grupo completo, Canon puede ayudarle a hacerlo más fácil. Los usuarios y los administradores pueden acceder el sistema de forma segura en la red mediante un navegador de Web a través de la RUI. Se puede administrar eficazmente una mayor cantidad de sistemas imageRUNNER mediante la aplicación gratuita imageWARE Enterprise Management Console, basada en Web. Independientemente del método, los administradores pueden ver el estado del sistema, de los consumibles y también del uso; además, pueden ajustar las configuraciones desde la red según sea necesario. El Software Controlador Genérico PCL 6 de Canon también simplifica la administración, ya que les proporciona a los administradores de IT un solo software controlador que acepta varios sistemas Canon para ayudar a reducir los costos de las operaciones de IT.



imageWARE Enterprise Management Console

### Seguridad y autenticación mejoradas

La protección de todos los dispositivos conectados en la red es importante, motivo por el cual Canon ha proporcionado la capacidad de limitar el acceso al sistema y a sus características, permitiéndolo solo para los usuarios autorizados. Adicionalmente, la Serie imageRUNNER 2530/2525/2520 puede realizar todas sus poderosas funciones sin una unidad de disco duro interna; con lo cual se eliminan las preocupaciones en relación con los datos confidenciales retenidos en el producto multifuncional.



### Conservación del Ambiente

Como un líder en la industria en cuanto a la responsabilidad ambiental, Canon es un socio que le ayudará a lograr sus metas de conservación ambiental. Los modelos imageRUNNER 2530/2525/2520 tienen una eficiencia extraordinaria en cuanto al consumo de energía; usan aproximadamente 1 W de electricidad en el Modo Dormir. Aun así, la tecnología de Canon permite el calentamiento rápido a partir de este modo para combinar la alta productividad con el uso mínimo de energía. Mediante la compatibilidad con la impresión bilateral y la capacidad de imprimir N páginas por hoja, estos sistemas pueden generar fácilmente ahorros en el costo de los consumibles. Desde la fabricación responsable y el transporte inteligente hasta el uso reducido de energía y los consumibles de larga vida útil, Canon se ha dedicado a ser amigo tanto del medioambiente como de su presupuesto.



# Mejore su productividad con un conjunto de accesorios opcionales.

## Opciones de Manejo de Papel

### DADF AB1\*

- Capacidad de 50 hojas

### Cubierta del Vidrio de Originales Tipo P\*

## Opciones de Acabado

### Bandeja Interna de Dos Vías G1+\*

- Capacidad de 100 hojas en la bandeja superior
- Capacidad de 250 hojas en la bandeja inferior

(La Bandeja Interna de dos Vías no puede ser instalada con el Finalizador -B1)

### Finalizador Interno B1+\*

- Capacidad de 1,000 hojas
- Engrapado en esquina y engrapado doble de hasta 50 hojas

### Bandeja Adicional del Finalizador Interno B1

- Capacidad adicional de 100 hojas en la bandeja de salida superior
- Se instala en combinación con el Finalizador Interno B1

## Opciones de Conectividad

### Kit de Impresión PCL AF1++

### Kit de Impresión PS AF1++

### Kit de Impresión de Códigos de Barras B\*\*

### Kit de Envío en Color Y1++

### Kit de PDF que Permite la Búsqueda C1<sup>□</sup>

### Tarjeta de Fax Super G3 AG1

### Kit de Interfaz de 3 Puertos de Aplicación USB A1

## Opciones de Alimentación de Papel

### Unidad de Alimentación por Casete AE1+<sup>□</sup>

- Dos casetes con capacidad de 550 hojas
- Bond de 17 lb a 24 lb
- Acepta hasta 11" x 17"

### Gabinete Tipo C<sup>□</sup>

### Unidad de Alimentación por Casete W1+++

## Otras Opciones de Alimentación de Papel

### Accesorio para Alimentación de Sobres D1<sup>□□</sup>

- Capacidad de 50 hojas
- Acepta COM10 Núm.10, Monarch,



## Opciones de Accesibilidad

### Manija de Accesibilidad A1 para el ADF

### Kit de Etiquetas Braille F1



■ Debe instalarse el DADF AB1/o la Cubierta del Vidrio de Originales Tipo P con la unidad principal.

+ Requiere Suplidor de Energía para ser instalado

++ Requiere RAM C1 en los modelos de 230V

+++ Opcion para IR 2520

\* La Bandeja Interna de 2 Vías G1 no puede instalarse con el Finalizador Interno B1.

\*\* Requiere el Kit de Impresión PCL AF1.

□ Requiere el Kit de Envío en Color Y1.

□ La Unidad de Alimentación por Casete AE1 y el Gabinete Tipo C no se pueden instalar al mismo tiempo.

**Nota:** Para ver más opciones y especificaciones, refiérase al reverso.

# Especificaciones del Producto

## Unidad Principal

### Panel de Operación

Pantalla Táctil LCD en Blanco y Negro QVGA de 5.7"

### Memoria

RAM de 512 MB Modelos 120V

RAM de 256 MB Modelos 230V

Máxima: RAM de 512 MB

### Conexión de Interfaz de Red

Ethernet 10/100Base-TX

### Otras Interfaces

USB 2.0 (Anfitrión) x 1, USB 2.0 (Dispositivo) x 1

Opcional: USB 2.0 (Anfitrión) x 3 (Kit de Interfaz de 3 Puertos de Aplicación USB A1), Interfaz Serial, Interfaz de Control de Copiado

### Velocidad de Copiado/Impresión (B/N)

Carta: **2530:** Hasta 30 ppm  
**2525:** Hasta 25 ppm

**2520:** Hasta 20 ppm

Legal: Hasta 13 ppm

11" x 17": Hasta 15 ppm

### Tiempo de Salida de la Primera Copia (Carta)

5.4 Segundos

### Fuentes de Papel (Bond de 20 lb)

**2530/2525** Dos Casetes de Papel de 550 hojas (120 V)

**2530/2525** Dos Casetes de Papel de 250/550 hojas (230 V)

**2520** Casete de papel de 250 hojas

Casetes, Alimentador Manual Múltiple de 100 Hojas

Opcional: Dos Casetes de Papel de 550 hojas

Máximo: Desde 2,000 hasta 2,000 hojas (iR 2520) 1,950 Hojas

### Capacidad de Salida de Papel (Bond de 20 lb)

250 Hojas (Bandeja Interna)

Máxima: 1,100 Hojas (con el Finalizador Interno B1 y la Bandeja Adicional del Finalizador Interno B1)

### Tamaños de Salida del Papel

Casete 1/3/4: 11" x 17", Legal, Carta, Carta R, Mediacarta R, Executive

Casete 2: 11" x 17", Legal, Carta, Carta R, Mediacarta R, Executive, Sobres (COM10 Núm. 10/Monarch/DL/ISO-B5/ISO-C5)\*

Alimentador Manual Múltiple: 11" x 17", Legal, Carta, Carta R, Mediacarta R, Executive, Sobres (COM10 Núm. 10, Monarch/DL/ISO-B5/ISO-C5), Tamaño Personalizado [3 15/16" hasta 11 11/16" x 5 7/8" hasta 17" (99 mm hasta 297 mm x 148 mm hasta 432 mm)]

Como un Socio ENERGY STAR®, Canon U.S.A, Inc., ha determinado que estos productos cumplen con los lineamientos de ENERGY STAR para el consumo eficiente de energía. ENERGY STAR y la marca ENERGY STAR son marcas registradas en EE. UU., CANON, IMAGERUNNER y el logotipo GENUINE son marcas registradas de Canon Inc. en EE. UU. y también pueden ser marcas de fábrica o marcas registradas en otros países. IMAGEWARE es una marca de fábrica de Canon. U.S.A., Inc. en EE. UU. y es una marca de fábrica de Canon Inc. en otros países. IMAGEANYWARE es una marca de fábrica de Canon. Todos los demás nombres de productos y marcas a los cuales se hace referencia son marcas de fábrica de sus respectivos propietarios y se reconocen en el presente documento. Es posible que algunas opciones no estén disponibles en este momento, por favor consulte la disponibilidad. Las especificaciones y la disponibilidad podrían cambiar sin previo aviso.

©2010 por Canon U.S.A, Inc., Todos los derechos reservados.

0145W200

### Peso Aceptable de Papel

Casete: Bond de 17 lb hasta Bond de 24 lb (de 64 a 90 g/m<sup>2</sup>)

Alimentador Manual Múltiple: Bond de 17 lb hasta Bond de 34 lb (de 64 a 128 g/m<sup>2</sup>)

### Modo Bilateral

Tamaño de Papel: Modo Bilateral Automático sin Bandejas (de Executive a 11" x 17")

Peso de Papel: Bond de 17 lb hasta Bond de 24 lb (de 64 a 90 g/m<sup>2</sup>)

### Tiempo de Calentamiento

Desde la Energización: 30 segundos o menos  
Desde el Modo Dormir: 1 segundo o menos

### Requisitos de Energía/Enchufe

120 V AC, 230V 50/60 Hz, 6.9 A/NEMA 5-15P

### Dimensiones (Al. x An. x Pr.)

35 1/4" x 22 1/4" x 27 1/4"  
(896 mm x 565 mm x 693 mm) (con DADF)  
31 3/4" x 22 1/4" x 26 3/4"  
(806 mm x 565 mm x 680 mm) (Con la Cubierta del Vidrio de Originales)

### Espacio de Instalación (An. x Pr.)

42 1/2" x 56 3/4" (1,079 mm x 1,441 mm) (sin equipo opcional instalado)

54" x 56 3/4" (1,371 mm x 1,441 mm) (con el Finalizador Interno B1 opcional instalado)

### Peso

Aproximadamente 156 lb (70.7 kg) (Unidad Principal)\*\*  
Aproximadamente 172 lb (78 kg) (con el DADF)\*\*

### Tóner (Rendimiento Estimado del Tóner)

14,600 Imágenes con una Cobertura del 6%

## Alimentador de Documentos

(Opcional)

### Método de Escaneo

Alimentador Automático de Documentos Bilaterales

### Originales Aceptables

Tamaño de Papel: 11" x 17", Legal, Carta, Carta R o Mediacarta

### Velocidad de Escaneo (B y N/Color; Carta)

**2530:** Copiado: 25 ipm (600 ppp)  
Escaneo: 35/25 ipm (300 ppp)

**2525:** Copiado: 25 ipm (600 ppp)  
Escaneo: 35/25 ipm (300 ppp)

**2520:** Copiado: 20 ipm (600 ppp)  
Escaneo: 35/25 ipm (300 ppp)

### Capacidad de Papel (Bond de 20 lb)

50 Hojas

## Especificaciones de Impresión

### Resolución del Mecanismo

1200 ppp x 1200 ppp (Máxima)

### Compatibilidad con PDL

UFR II LT

Opcional: PCL 5e/6, Emulación de PostScript 3

### Sistema Operativo Compatible con el Software Controlador de Impresión

UFR II LT, Emulación de PostScript 3: Windows\* (Windows 2000/XP/Vista\*/Windows 7/Server 2003/Server 2008), Citrix Presentation Server 4.0/4.5, Citrix XenApp 5.0, XenDesktop 2.0/2.1/3.0, Macintosh\* (OS X 10.6.1), SAP (PS3 Solamente)

PCL 5e/6: Windows (Windows 2000/XP/Vista\*/Windows 7/Server 2003/Server 2008), Citrix Presentation Server 4.0/4.5, Citrix XenApp 5.0, XenDesktop 2.0/2.1/3.0, SAP

## Especificaciones del Envío en Color (Opcional)+

### Método de Envío

Correo Electrónico, I-Fax, Servidor de Archivos (FTP, SMB), Fax Super G3 (Opcional)

### Resolución de Escaneo (ppp)

600 x 600, 400 x 400, 300 x 300, 200 x 400, 200 x 200, 200 x 100, 150 x 150, 100 x 100

### Protocolo de Comunicación

Archivo: FTP (TCP/IP), SMB (TCP/IP)

Correo Electrónico/ I-Fax: SMTP, POP3, I-Fax (Modo Sencillo)

### Formato de Archivo

TIFF, JPEG, PDF, PDF (Compacto), PDF (OCR)\*\*\*

### Formato de Datos de I-Fax

TIFF (MH)

## Especificaciones de Fax (Opcional)

### Cantidad de Líneas de Conexión

1 (Máxima)

### Velocidad del Módem

Super G3: 33.6 Kbps

G3: 14.4 Kbps

### Método de Compresión

MH, MR, MMR, JBIG

### Tamaño de Envío/Registro

De Mediacarta R a 11" x 17"

### Características de Fax

Reenvío de Trabajos, Originales de Diferentes Tamaños, Nitidez, Envío Retardado, Sello de Finalizado, Original Bilateral

## Especificaciones de Seguridad

Administración de ID de Departamento, Administración de ID de Usuario, IPv6, Características de Restricción (Restricción de la Función de Envío, Restricción de Direcciones Nuevas en la Libreta de Direcciones, Contraseña de la Libreta de Direcciones, Permitir la TX desde el Software Controlador de Fax, Restricción de Reintento de Llamada, Confirmar los Números de Fax Ingresados, Restricción de Difusión Secuencial), SNMPv1, Filtro de Direcciones MAC/IP, Autenticación SMTP, Autenticación POP antes que SMTP

## Otros Accesorios Opcionales

- Teclado USB
- Suplidor de Energía+
- Expación de memoria RAM C1 modelos 230v
- Bandeja de Documentos J1
- Lector de Tarjetas E1†
- Accesorio del Lector de Tarjetas D3\*
- Kit de Interfaz Serial J2\*\*
- Kit de Interfaz de Control de Copiado A1\*\*

**Nota:** Refiérase a la página 7 para ver más accesorios opcionales.

+ Es requerido al instalar la Bandeja de 2 Vías-G1, el Finalizador B1 & Casete AE1

++ Requiere sistema de expansión de memoria RAM C1 modelos 230v

\* Se necesita el Accesorio del Alimentador de Sobres D1 opcional.

\*\* Incluye los consumibles.

\*\*\* Se necesita el Kit de PDF que Permite la Búsqueda C1 opcional.

† Requiere el Accesorio del Lector de Tarjetas D3 para la instalación.

▲ El Lector de Tarjetas E1 y el Kit de Interfaz de Control de Copiado A1 no se pueden instalar al mismo tiempo.

■ El Kit de Interfaz Serial J2 y el Kit de Interfaz de Control de Copiado A1 no se pueden instalar al mismo tiempo.

www.cla.canon.com

Canon Latin America, Inc.  
703 Waterford Way  
Suite 400  
Miami, FL 33126

**Canon**  
image*ANYWARE*

