

Canon

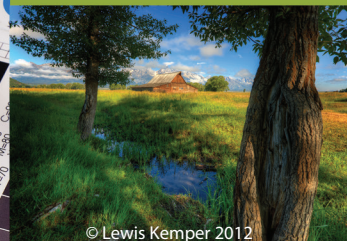
imagePROGRAF

imagePROGRAF
IPF9400/8400/6450/6400



© Lewis Kemper 2012

ARTES GRÁFICAS
IMPRESIÓN EN FORMATO GRANDE



© Lewis Kemper 2012



Introducción de la iPF9400 de 60 pulgadas, la iPF8400 de 44 pulgadas y la iPF6450/6400 de 24 pulgadas de formato grande.

Este amplio grupo de dispositivos es ideal para los artistas dedicados y los profesionales exigentes de las artes gráficas que desean obtener resultados extraordinarios.



En los modelos de la nueva línea de productos de Canon, las soluciones de alta resolución, alta velocidad y 12 colores, están optimizadas para producir imágenes hermosas para los mercados de Bellas Artes, Fotografía y Corrección de Pruebas, ideal para quienes esperan mucho más de un sistema de impresión de formato grande.

La uniformidad en el color en todas estas nuevas impresoras, se logra mediante un sistema de administración del color el cual incluye un nuevo multisensor, una unidad de espectrofotómetro opcional para la impresora iPF6450 y un utilitario de administración de la calibración del color para administrar varias impresoras a la vez.

La imagePROGRAF iPF9400: Este poderoso sistema de 60 pulgadas de ancho que imprime imágenes asombrosamente llamativas, es ideal para las impresiones "Giclée" y, además, puede lograr impresiones sin bordes de hasta 60 pulgadas, (incluye un rollo de rebobinado de los materiales que acepta la impresión de tirajes extensos).

La imagePROGRAF iPF8400: Este sistema de impresión de formato grande altamente versátil, ofrece la impresión de fotografías y bellas artes de alta calidad en materiales de hasta 44 pulgadas de ancho. Las mejoras ofrecen una calidad excepcional con suaves gradaciones e impresiones con velocidades de impresión más altas que las de los modelos anteriores.*

La imagePROGRAF iPF6450/6400: Estas soluciones de 12 colores y de 24 pulgadas de ancho, son óptimas para la corrección de pruebas, la fotografía y para la impresión de bellas artes. La impresora iPF6450, con un disco duro integrado de 250 GB, tiene la opción de agregar un espectrofotómetro (iPF6450 solamente), para la administración avanzada del color, incluyendo la capacidad de obtener la uniformidad del color en diversas impresoras de la serie iPFX400.

* En comparación con la iPF9100.

imagePROGRAF

CARACTERÍSTICAS

JUEGO DE TINTA LUCIA EX DE 12 COLORES

La tecnología del juego de tintas LUCIA EX ofrece una expresión fotográfica sofisticada con una variedad de colores brillantes, suaves gradaciones y detalles increíblemente finos. Este juego de tintas también tiene mejor resistencia a las rayas y reduce aun más el efecto de bronceado que las tintas anteriores.

TANQUES DE TINTA DE GRAN CAPACIDAD CON UN SISTEMA DE TANQUE DE TINTA SECUNDARIO

Las impresoras de 24 pulgadas vienen ahora con la habilidad de utilizar tanques de tinta de 300 ml, lo cual es más del doble de la capacidad estándar de los tanques de 130 ml de tinta. ¡Las impresoras de 44 pulgadas y de 60 pulgadas tienen una opción para los tamaños de 330 ml y de 700 ml! El tanque de tinta secundario actualmente disponible en estas nuevas impresoras, les permite a los usuarios cambiar los tanques sin la necesidad de detener los tirajes de impresión.

NUEVAS SOLUCIONES DE SOFTWARE PARA EL FLUJO DE TRABAJO CREATIVO

Se agregó una nueva característica a la cual se puede acceder mediante el muy utilizado programa Adobe® Photoshop®. Este nuevo utilitario les ofrece a los usuarios la capacidad de crear impresiones en lienzos de manera fácil para el enmarcado e incluye además opciones creativas.

La nueva Configuración de Patrón de Ajuste en el utilitario Print Plug-in para Adobe Photoshop les ofrece a los usuarios la capacidad de escoger el color de impresión que se asemeje más al que necesitan.

El programa Color Calibration Management Console (CCMC, por su sigla en inglés), para la administración centralizada de las impresoras dentro de un sistema en red, les permite a los usuarios administrar, compartir, y vincular sus datos de color, garantizando la uniformidad en el color entre las impresoras.



© Joe Buissink 2012

NUEVO MULTISENSOR

Se incorporó un nuevo multisensor en estos modelos iPF para mejorar la precisión de la detección de la densidad en comparación con las impresoras anteriores. * El nuevo sensor, junto con el software incluido le ayudará a obtener uniformidad en el color entre todos estos nuevos modelos iPF de 12 colores.

VELOCIDADES DE IMPRESIÓN MÁS RÁPIDAS

Todas las impresoras imagePROGRAF fueron diseñadas tomando en cuenta la velocidad. Al mejorar la calidad de la imagen, la velocidad en las nuevas impresoras iPF de 12 colores aumentó, ofreciendo un tiempo de impresión más corto y aumentando la producción mientras mantiene una calidad de impresión excepcional.

ESPECTROFOTÓMETRO OPCIONAL SU-21 PARA LA IMPRESORA iPF6450

Cree correcciones de pruebas con seguridad y mejore la eficiencia automatizando su flujo de administración del color.



* En comparación con la serie iPFX300 e iPFX100.

CALIDAD DEL COLOR

El juego de tintas LUCIA EX de Canon, disponible en los nuevos modelos de 24 pulgadas, de 44 pulgadas, y en los modelos de 60 pulgadas, está diseñado para lograr expresiones fotográficas dramáticas, al igual que para la reproducción detallada del color para aplicaciones que requieran las correcciones de pruebas. Esta tinta ofrece una gama radiante de colores vibrantes, suaves gradaciones y detalles increíblemente finos. Esta tinta especialmente formulada también ofrece una mejor resistencia a las rayas, una excelente reproducción de negros, y una estabilidad excepcional de los colores en comparación con los modelos anteriores.

Se agregaron opciones al software incluido para manipular aun más la imagen, ofreciéndoles a los usuarios la habilidad de ser aun más creativos en su impresión final. Los nuevos controles para el tinte y para el tono en las sombras monocromáticas, le permiten al usuario crear negros aun más expresivos con suaves gradaciones, especialmente en las áreas oscuras. Para los fotógrafos selectivos, conscientes de que su esmerado trabajo es solo una parte del resultado final, Canon les ofrece soluciones perfectas de principio a fin. Los utilitarios incluidos para Adobe Photoshop y Digital Photo Professional, permiten el procesamiento de imagen de 16 bits para mejorar considerablemente su impresión final. Los dos cabezales de impresión avanzados de una pulgada de Canon expulsan una diminuta gotita de tinta de 4 pl a una resolución completa de hasta 2400 x 1200 ppp, para reproducir detalles con una precisión y una claridad superiores.



© Adam Jones 2012



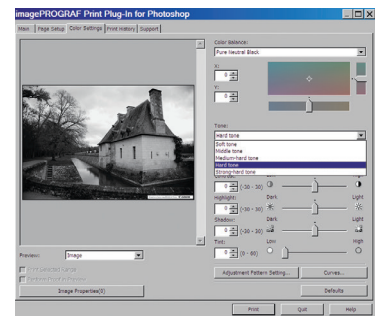
© Eric Meola 2012

CONFIGURACIONES DE AJUSTE DE IMAGEN

Se agregaron nuevos controles al Software Controlador de Impresión y al utilitario Print Plug-in para Photoshop para ofrecerles a los usuarios un mayor control sobre sus impresiones. El nuevo control de Tono en el modo de fotografía monocromática incluye los ajustes para lo siguiente:

- Tono Suave
- Tono Medio
- Tono Medio Fuerte
- Tono Fuerte
- Tono Super Fuerte

Está disponible una vista previa la cual muestra cómo cambia la imagen.



El control de tinte se agregó al utilitario Print Plug-in para Photoshop. Esta nueva opción les ofrece a los usuarios la capacidad de afectar el espacio en blanco para mejorar el control del brillo de una imagen en blanco y negro.

VELOCIDADES MEJORADAS DE PROCESAMIENTO

El proceso de impresión para la impresión en papel satinado y en papel para la corrección de pruebas está optimizado para lograr una rápida impresión mientras se mantiene una alta calidad de impresión. En el modo de alta calidad, la velocidad de impresión aumentó aproximadamente el doble en comparación con los modelos anteriores y es aproximadamente un 10% más rápida que en otros modelos.

CALIDAD DE IMPRESIÓN

PRECISIÓN DE COLOR

Precisión del color se refiere a la capacidad que tiene un dispositivo para no solamente reproducir los colores de la misma forma cada vez, sino que también se garantiza que los colores se imprimirán exactamente con el color requerido en la imagen. Las nuevas impresoras imagePROGRAF de 12 colores vienen con un multisensor actualizado y diseñado para ofrecer una calibración aun más precisa, además de concordancia de color. La calibración automática del color se realiza rápidamente después de completarse algunos pasos sencillos en el panel de operaciones de la impresora. La calibración de un solo color que se realiza con un solo tipo de material puede aplicarse al material en todos los modos de impresión.

UNIFORMIDAD DEL COLOR

Uniformidad del color es la capacidad que tiene un dispositivo para producir y reproducir los colores sin un cambio perceptible en las tonalidades, los matices o la densidad. Una imagen impresa en un dispositivo que produce los colores uniformemente siempre tendrá el mismo aspecto cada vez que la imagen se imprima en ese dispositivo en el mismo material y en el mismo modo. Canon incluye el multisensor para garantizar la uniformidad y la precisión del color para una impresora cuando más de una está en uso en un entorno de impresión.



Impresora iPF6450 con Espectrofotómetro Opcional SU-21

ESPECTROFOTÓMETRO OPCIONAL PARA LA iPF6450

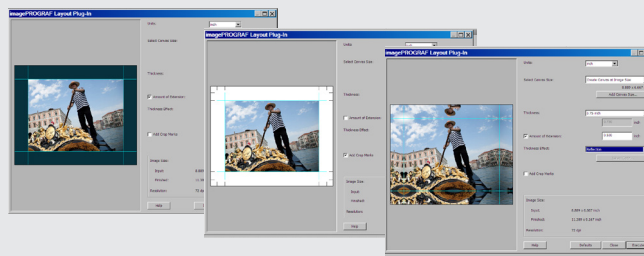
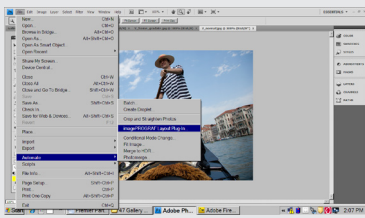
Como una adición opcional a la impresora iPF6450, el espectrofotómetro SU-21 es esencial para quienes busquen eficiencia en la industria de corrección de pruebas. Esta solución fácil de instalar viene en la parte frontal de la impresora iPF6450 y sirve como base para el avanzado sistema de administración del color.

El espectrofotómetro SU-21 incluye:

- Un carro móvil totalmente automatizado para el sensor, el cual permite el uso y la carga de material de diferentes grosores con este dispositivo.
- Una placa de respaldo de una sola pieza, exclusiva de los dispositivos Canon, con un lado en blanco y negro.
- Filtro de bloqueo UV intercambiable por el usuario que se puede activar y desactivar según el tipo de papel; sin la necesidad de adquirir sensores individuales para cada unidad.
- Velocidad de escaneo de hasta 10 pulgadas por segundo.
- La capacidad de generar cuadros de calibración del color es posible en materiales de otros fabricantes, permitiéndoles a los usuarios expandir las opciones de su flujo de trabajo.
- Conforme a la norma de medición 2010 XRG.

CONSOLA DE ADMINISTRACIÓN DE LA CALIBRACIÓN DEL COLOR

El Programa Color Calibration Management Console (CCMC) les permite administrar de manera centralizada las impresoras en red mediante una herramienta de software fácil de usar en el sistema. Esta característica exclusiva permite que las configuraciones de calibración del color establecidas mediante la impresora iPF6450 con el espectrofotómetro opcional SU-21 puedan vincularse con todo el grupo de dispositivos nuevos imagePROGRAF de 12 colores. Un administrador de impresoras puede supervisar y administrar cada impresora desde una ubicación remota. También puede vincular los objetivos de calibración del color entre varias impresoras, lo cual permite la calibración del color para los materiales personalizados que serán usados en las impresoras que no tienen la unidad del espectrofotómetro SU-21.



Nueva característica Gallery Wrap

SOLUCIONES CREATIVAS Y DE FLUJO DE TRABAJO INCLUIDAS

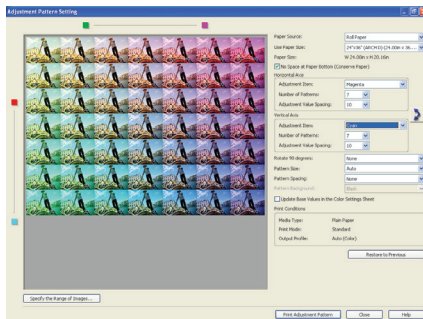
SOLUCIONES DE SOFTWARE

Canon incluye un software innovador que le ayudará a expandir su proceso creativo, al igual que le ayudará a administrar su proceso de impresión, dando como resultado una hermosa impresión.

- **Utilitario Print Plug-in para Adobe Photoshop:** Amplía las opciones de procesamiento y las opciones creativas para los profesionales de la fotografía: con niveles de calidad más altos de los que puede ofrecer el software controlador de impresión tradicional.

¡Nueva! **Característica Gallery Wrap** Esta característica no solo les ofrece a los usuarios la capacidad de crear fácilmente lienzos para enmarcar, sino que también incluye opciones creativas para ayudar a expandir las posibilidades de impresión.

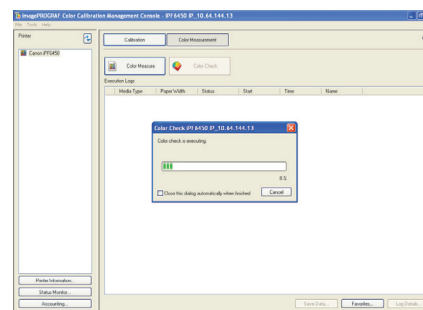
¡Nueva! **Configuración del Patrón de Ajuste:** Imprima varias veces una imagen con distintas configuraciones de color con el fin de escoger el color que más se asemeje a lo que usted realmente busca.



Configuración del Patrón de Ajuste

- **¡Nueva! Administración de la Calibración del Color:** El programa Color Calibration Management Console (CCMC) para la administración centralizada de las impresoras dentro de un sistema en red les permite a los usuarios administrar, compartir y vincular sus datos de color, garantizando la uniformidad en el color entre las impresoras.
- **Accounting Manager (PC solamente):** Les permite a los usuarios controlar y calcular sus costos de impresión para ayudar a minimizar las pérdidas y aumentar las ganancias.

- **Utilitario Print Plug-in para Microsoft Office (PC solamente):** Imprima carteles, hojas de cálculos y pancartas de manera rápida y de manera fácil, directamente desde las aplicaciones de Microsoft® Excel, PowerPoint® y Word®.
- **Free Layout Tool:** Edite la colocación y el tamaño de los archivos y agrupe e imprima los archivos desde diferentes aplicaciones como un solo trabajo, directamente desde el Software Controlador de Impresión: no se requiere un software de otro fabricante.
- **PosterArtist Lite (PC solamente):*** Utilice este software basado en plantillas para crear carteles profesionales, pancartas y anuncios publicitarios en solo cuatro pasos fáciles.
- **Media Configuration Tool:** Permite que los nuevos perfiles de materiales de Canon y los personalizados se importen hacia la impresora, brindándoles a los usuarios mayor flexibilidad al momento de seleccionar los materiales.
- **Utilitario Print Plug-in para Digital Photo Professional:** Software diseñado especialmente para su cámara Canon que le ayuda a llevar su producción fotográfica al siguiente nivel con la capacidad de trabajar con archivos RAW.
- **Interfaz Remota de Usuario:** Acceda de una manera remota a su impresora iPF y reciba notificaciones, sobre el estado de la impresora y sobre cómo diagnosticar los problemas.



Consola de Administración de la Calibración del Color

imagePROGRAF

ESPECIFICACIONES



Cabezales de Impresión

PF-05 (2)

Tecnología

FINE (Full-photolithography Ink-jet Nozzle Engineering)

Resolución de Impresión (máx.)

Hasta 2400 x 1200 ppp

Tipo de Tinta

Tinta LUCIA EX (a base de pigmentos)

Tanque de Tinta

PFI-106 (130 ml): BK, MBK, C, M, Y, PC, PM, GY, PGY, R, G, B
PFI-206 (300 ml): BK, MBK, C, M, Y, PC, PM, GY, PGY, R, G, B

Colores

Cian, Foto Cian, Magenta, Foto Magenta, Amarillo, Negro, Negro Mate, Gris, Foto Gris, Rojo, Verde, Azul

Tanque de Tinta que Viene con la Impresora

12 Colores (cada color con tanque inicial de 90 ml)

Capacidad del Disco Duro

iPF6450: 250 GB

iPF6400: N/D

Memoria de la Impresora

384 MB

Alimentación de Materiales

Alimentación de Rollos desde la Parte Superior

Un Rollo, Salida Frontal

Alimentación Manual de Carga Superior

Una Hoja, Salida Frontal

Alimentación Manual de Carga Frontal

Una Hoja, Salida Frontal

Anchura del Material

De 8" a 24" (hojas sueltas y en rollo)

Longitud Mínima del Material

Alimentación de Rollos desde la Parte Superior

8" (203 mm)

Alimentación Manual de Carga Superior

11.0" (279 mm)

Alimentación Manual de Carga Frontal

13.8" (350 mm)

Longitud Máxima de Impresión

Alimentación Manual

63" (1.6 m)

Alimentación de Rollo

59' (18 m)*

Alimentación Manual de Carga Frontal

36" (914 mm)

Anchura de la Impresión sin Bordes (material en rollos solamente)

10"/14"/16"/17"/24"/B4 [9.84" (250 mm)]/

A2 [16.54" (420 mm)]/ B2 [20.28" (515 mm)]/

A1 [23.38" (594 mm)]

Pedestal de la Impresora

Estándar

Grosor de los Materiales

Alimentación Manual de Carga Superior

De 0.07 mm a 0.8 mm (de 2.8 mil a 31.4 mil)

Alimentación Manual de Carga Frontal

De 0.5 mm a 1.5 mm (de 19.6 mil a 59.0 mil)

Alimentación de Rollos desde la Parte Superior

De 0.07 mm a 0.8 mm (de 2.8 mil a 31.4 mil)

Tamaños del Diámetro del Material

Diámetro de 2" o 3" (con el adaptador suministrado)

Márgenes que Pueden Imprimirse

Alimentación Manual (Superior/Frontal)

Borde Principal y Borde Izquierdo/Derecho: 0.12" (3 mm)

Borde Posterior, Alimentación Frontal: 0.90" (23 mm)

Borde Posterior, Alimentación Superior: 0.12" (3 mm)

Excepto el Papel para Artes 0.90" (23 mm)

Alimentación de Rollos, todos los Lados: 0.12" (3 mm) o

0" para la Impresión sin Bordes

Diámetro Exterior Máximo del Material en Rollo

5.9" (150 mm)

Software Integrado

Software de Impresión

Canon Printer Driver, Print Plug-in para Photoshop,**

Print Plug-in para DPP,*** Printer Driver Extra Kit (Free

Layout, imageRUNNER Linking Function), Print Plug-in

para Microsoft Office

Aplicaciones

PosterArtist Lite

Utilitarios

imagePROGRAF Status Monitor (Windows®), Print

Monitor (Macintosh®), Media Configuration Tool,

Remote UI, Accounting Manager, Color Calibration

Management Console

Lenguaje de la Impresora

GARO (patentado por Canon)

Sistema Operativoⁿ

Windows XP (32/64 bits), Server 2003 (32/64 bits),

Server 2008 (32/64 bits), Windows Vista[®] (32/64 bits),

Windows 7 (32/64 bits); Macintosh[®] OS X 10.5.8 - 10.7.x

Interfaz

Estándar

USB 2.0 High-Speed

10/100/1000 Base T/TX

Ruido Acústico

Operación 47 dB o menos

Fuente de Energía

De 100 a 240 V AC (de 50 a 60 Hz)

Consumo de Energía

Máximo

100 W o menos

Preparado (de 100 a 120 V)

6 W o menos

Energía Desactivada

.5 W o menos (en cumplimiento con el Decreto Ejecutivo)

Certificaciones

UL, FCC Class B, ENERGY STAR[®]

Entorno de Operación

Temperatura

De 59 a 86 F° (de 15 a 30 C°)

Humedad Relativa

De 10 a 80 % (sin condensación)

Dimensiones con el Pedestal (Al. x An. x Pr.)

39.4" x 48.3" x 34.3"

Peso

Aprox. 154 lb

Ítems que el Usuario Puede Reemplazar

Cabezal de Impresión (PF-05)

Cartucho de Mantenimiento (MC-16)

Opciones

Juego de Sujetadores de Rollos RH2-25

PosterArtist (PC Solamente)

Espectrofotómetro SU-21 Opcional para la iPF6450

Modelo

X-Rite SU-21

Anchura de Medición del Color

480 mm

Grosor Máximo de Materiales

0.50 mm

Cumple con la Norma XRG

Sí

Cumple con ISO 13655

Sí

Filtro UV intercambiable por el usuario

Sí

Placa Posterior en Blanco/Negro

Se incluye Una Franja

Compatible con RIPS de otros fabricantes

Principales Procesamientos por Barridos de Otros Fabricantes

* La longitud de impresión máxima varía según la aplicación, el sistema operativo y el RIP utilizados.

La longitud máxima de impresión de Canon Printer Driver es de 50 pies.

** Para Adobe Photoshop 6, 7, CS, CS2, CS3, CS4 ejecutándose en Windows 2000/XP/Windows Vista (32 bits)/Windows 7 o Macintosh OS X 10.2/10.3/10.4/10.5/10.6.

*** Para la versión 2.1 o posterior de Digital Photo Professional en Windows 2000/XP/Windows Vista (32 bits)/Windows 7 o Macintosh OS X 10.2/10.3/10.4/10.5/10.6.

ⁿ Para el Software Controlador de Impresión de imagePROGRAF. Para imprimir desde aplicaciones PostScript, tales como Adobe Illustrator o QuarkXPress, sírvase usar un paquete de procesamiento de imágenes por barridos (RIP) que sea compatible con el lenguaje PostScript. Para obtener una lista de los paquetes de RIP recomendados por Canon, consulte con la lista de proveedores de RIP correspondiente al programa Canon Alliance and Industry Market.

Cabezales de Impresión

PF-05 (2)

Tecnología

FINE (Full-photolithography Ink-jet Nozzle Engineering)

Resolución de Impresión (máx.)

Hasta 2400 x 1200 ppp

Tipo de Tinta

Tinta LUCIA EX (a base de pigmentos)

Tanque de Tinta

PFI-306 (330 ml): BK, MBK, C, M, Y, PC, PM, GY, PGY, R, G, B
PFI-706 (700 ml): BK, MBK, C, M, Y, PC, PM, GY, PGY, R, G, B

Colores

Cian, Foto Cian, Magenta, Foto Magenta, Amarillo, Negro, Negro Mate, Gris, Foto Gris, Rojo, Verde, Azul

Tanque de Tinta que Viene con la Impresora

12 Colores (cada color con tanque regular de 330 ml)

Capacidad del Disco Duro

250 GB

Memoria de la Impresora

iPF9400

640 MB

iPF8400

384 MB

Alimentación de Materiales

Alimentación de Rollos de Carga Frontal

Un Rollo, Salida Frontal

Alimentación Manual de Carga Frontal

Una Hoja, Salida Frontal

Anchura del Material

iPF9400

Hojas Sueltas: de 8" a 60"

Alimentación de Rollos: de 10" a 60"

iPF8400

Hojas Sueltas: de 8" a 44"

Alimentación de Rollos: de 10" a 44"

Longitud Mínima del Material

8" (203 mm)

Longitud Máxima de Impresión

Alimentación Manual

5.2' (1.6 m)

Alimentación de Rollos

59' (18 m)*

Anchura de la Impresión sin Bordes (material en rollos solamente)

iPF9400

10"/14"/17"/24"/36"/42"/44"/50"/60"/

B2 [20.28" (565 mm)]/A1 [23.38" (594 mm)]/

A0 [33.11"/841 mm]/B0 [40.55" (1030 mm)]

iPF8400

10"/14"/17"/24"/36"/42"/44"/B2 [20.28" (565 mm)]/

A1 [23.38" (594 mm)]/

A0 [33.11"/841 mm]/ B0 [40.55" (1030 mm)]

Pedestal de la Impresora

Estándar

Grosor de los Materiales

Alimentación Manual de Carga Frontal

De 0.07 mm a 0.8 mm (de 2.8 mil a 31.4 mil)

Alimentación de Rollos de Carga Frontal

De 0.07 mm a 0.8 mm (de 2.8 mil a 31.4 mil)

Tamaños del Diámetro del Material

Diámetro de 2" o 3" (con el adaptador suministrado)

Márgenes que Pueden Imprimirse

Alimentación Manual (frontal)

Borde Principal e Izquierdo/Derecho: 0.20" (5 mm)

Borde Posterior: 0.90" (23 mm)

Alimentación de Rollos

Todos los Lados: 0.20" (5 mm) o 0" para la impresión sin bordes

Diámetro Exterior Máximo del Material en Rollos

5.9" (150 mm)

Software Integrado

Software de Impresión

Canon Printer Driver, Print Plug-in para Photoshop,**

Print Plug-in para DPP*** Printer Driver Extra Kit (Free

Layout, imageRUNNER® Linking Function), Print Plug-in

para Microsoft Office

Aplicaciones

PosterArtist Lite (iPF8400 solamente)

Utilitarios

imagePROGRAF Status Monitor (Windows®), Print

Monitor (Macintosh®), Media Configuration Tool,

Remote UI, Accounting Manager, Color Calibration

Management Console

Lenguaje de la Impresora

GARO (patentado por Canon)

Sistema Operativo*

Windows XP (32/64 bits), Server 2003 (32/64 bits),

Server 2008 (32/64 bits), Windows Vista® (32/64 bits),

Windows 7 (32/64 bits); Macintosh® OS X 10.5.8 - 10.7x

Interfaz

Estándar

USB 2.0 High-Speed

10/100/1000 Base T/TX

Ruido Acústico

iPF9400: Operación 68 dB o menos

iPF8400: Operación 50 dB o menos

Fuente de Energía

De 100 a 240 V AC (de 50 a 60 Hz)

Consumo de Energía

Máximo

190 W o menos

Preparado (de 100 a 120 V)

5 W o menos

Energía Desactivada

.5 W o menos

(en cumplimiento con el Decreto Ejecutivo)

Certificaciones

UL, FCC Class B, ENERGY STAR®

Entorno de Operación

Temperatura

De 59 a 86 F° (de 15 a 30 C°)

Humedad Relativa

De 10 a 80 % (sin condensación)

Dimensiones con el Pedestal (Al. x An. x Pr.)

iPF9400: 45" x 90.5" x 30.2"

iPF8400: 45" x 74.5" x 38.4"

Peso

iPF9400: Aprox. 362 lb

iPF8400: Aprox. 316 lb

Ítems que el Usuario Puede Reemplazar

Cabezal de Impresión (PF-05)

Cartucho de Mantenimiento (MC-08)

Opciones

iPF9400

Juego de Sujetador de Rollos RH2-6

Canasta BU-01

PosterArtist (PC solamente)

iPF8400

Juego de Sujetador de Rollos RH2-44

Unidad de Rebobinado TU-06

PosterArtist (PC solamente)

* La longitud de impresión máxima varía según la aplicación, el sistema operativo y el RIP utilizados.

La longitud máxima de impresión de Canon Printer Driver es de 50 pies.

** Para Adobe Photoshop 6, 7, CS, CS2, CS3, CS4 ejecutándose en Windows 2000/XP/Windows Vista (32 bits)/Windows 7 o Macintosh OS X 10.2/10.3/10.4/10.5/10.6.

*** Para la versión 2.1 o posterior de Digital Photo Professional en Windows 2000/XP/Windows Vista (32 bits)/Windows 7 o Macintosh OS X 10.2/10.3/10.4/10.5/10.6.

^ Para imagePROGRAF Printer Driver. Para imprimir desde aplicaciones PostScript, tales como Adobe Illustrator o QuarkXPress, sírvase usar un paquete de procesamiento de imágenes por barridos (RIP) que sea compatible con el lenguaje PostScript.

Para obtener una lista de los paquetes de RIP recomendados por Canon, consulte con la lista de proveedores de RIP correspondiente al programa Canon Alliance and Industry Market.

www.cla.canon.com

Canon Latin America, Inc.
703 Waterford Way
Suite 400
Miami, FL 33126

Como Socio de ENERGY STAR®, Canon U.S.A., Inc. ha determinado que estos productos cumplen con los lineamientos de ENERGY STAR para el consumo eficiente de energía. ENERGY STAR y la marca ENERGY STAR son marcas registradas en los Estados Unidos de América. CANON, IMAGEPROGRAF, IMAGERUNNER, LUCIA y el logotipo GENUINE son marcas registradas de Canon Inc. en los Estados Unidos de América y también pueden ser marcas registradas o marcas de fábrica en otros países. IMAGEANYWARE es una marca de fábrica de Canon. Todos los demás nombres de productos y marcas a los cuales se hace referencia son marcas de fábrica de sus respectivos propietarios y se reconocen en el presente documento. Las especificaciones y la disponibilidad podrían cambiar sin previo aviso. Todas las imágenes impresas y todos los efectos son simulados.

©2012 Canon U.S.A., Inc. Todos los derechos reservados.

0171W804

